



Einlesen von Stammdaten in die ecscad Artikeldatenbank

ecscad ab Version 5.5/5.6

mensch  **ma**sch**ine**

CAD as CAD can

1 Voraussetzungen

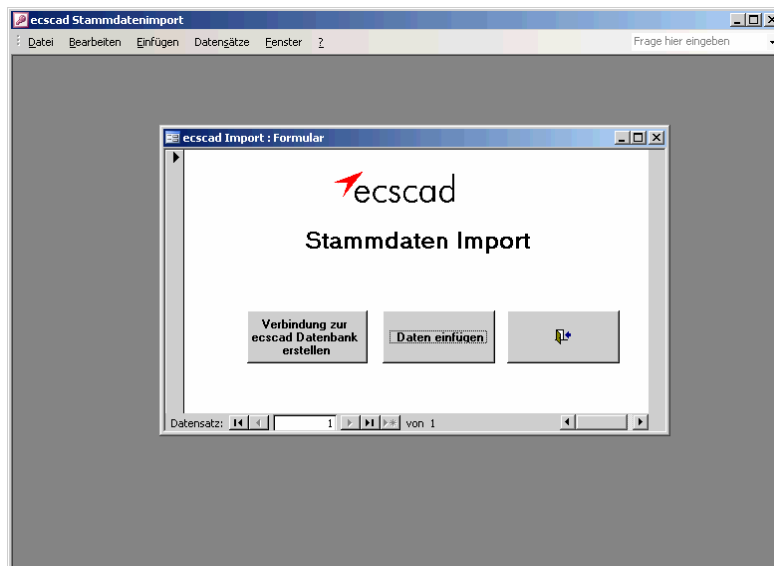
Es muss ecscad 5.5/5.6 installiert und die Artikeldatenbank (article.mdb) lokal oder im Netz im Zugriff und bearbeitbar sein. Zum Öffnen der Access-Datenbankdateien muss Microsoft Access 2000, 2002, 2003 oder XP installiert sein.

2 Datensicherung

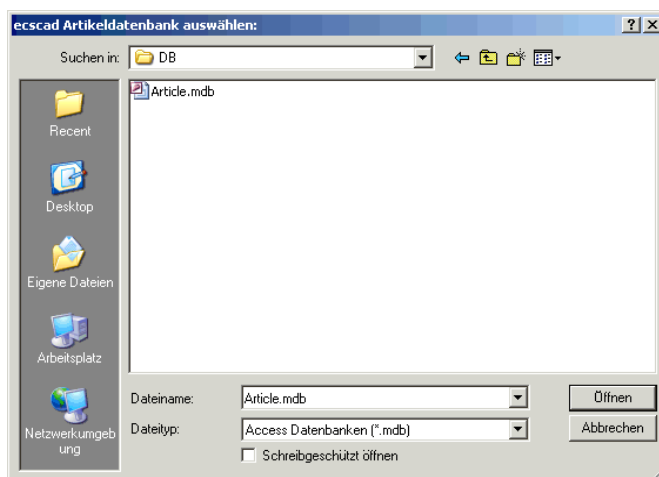
Vor dem Einlesen der Stammdaten sollten die bestehenden Daten gesichert werden. Die ecscad Stammdatenbank **article.mdb** findet man normalerweise im Verzeichnis \dbs\db der ecscad Installation.

3 Einlesen der Daten

Entpacken Sie die gezippte Datei, die Sie von der Website des Hersteller heruntergeladen haben und öffnen Sie sie durch einen Doppelklick in Microsoft Access. Es erscheint folgender Dialog:



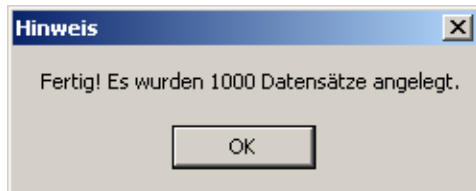
Klicken Sie hier zunächst auf den Button „Verbindung zur ecscad Datenbank erstellen“. Es öffnet sich ein Dialog zur Dateiauswahl. Wählen Sie hier die ecscad Artikeldatenbank article.mdb, in die die neuen Daten eingefügt werden sollen.



Anschließend klicken Sie auf den Button „Daten einfügen“ und die Artikel werden in die Datenbank übernommen.

Achtung: Bestehende Daten werden ohne Nachfrage überschrieben!

Bei erfolgreichem Import erhalten Sie am Ende eine Bestätigung des Imports, anschließend können Sie den Import beenden.



4 Einschränkungen

- Es sind keine Preise eingepflegt
- Bei Klemmen sind die „Standardsymbole“ XKW und XKW im Feld SYMB_REF angegeben, d.h. die neuen Artikel werden zu diesen Symbolen angeboten. Sollten Sie andere Bezeichnungen oder Klemmensymbole verwenden, müssen diese manuell eingetragen werden